

Young Family

leben wohnen wohlfühlen

Familiengerechte Grundrisse

massive und energiesparende Bauweise

attraktive Preise

Betreuung durch Architekten

Hochwertige Ausstattung:

- ▣ **Niedrigenergiestandard**
- ▣ **moderne Brennwerttechnik**
- ▣ **kontrollierte Lüftung mit Wärmerückgewinnung**
- ▣ **Keller vollständig gedämmt**
- ▣ **Fussbodenheizung**
- ▣ **hochwertige Parkettböden und Holztreppe**
- ▣ **alternativ keramische Bodenbeläge**
- ▣ **Blower Door Test**

Finanzierungsberatung inklusive

Moderne Eigenheime für die junge Familie

Die Häuserserie Young Family ist ganz auf die Bedürfnisse der jungen Familie zugeschnitten. Familiengerechte Grundrisse, massive und energiesparende Bauweise, komplett ausgestattet und preislich äußerst attraktiv.

Sie genießen vor und während der Erstellung individuelle Planung und Betreuung durch Architekten. Ihre speziellen Wünsche, sei es ein Ausbauhaus, Eigenleistungen oder Besonderheiten ihres eigenen Grundstücks finden volle Berücksichtigung.

Bei Bedarf ist die Finanzierungsberatung für Sie kostenfrei.

Warum länger Miete zahlen, wenn Sie schon bald mit kaum höheren Belastungen in ihren eigenen vier Wänden ein glückliches Zuhause haben.

Alle Häuser entsprechen bereits in der Grundausstattung dem Niedrigenergiestandard nach gültiger EnEV: Brennwerttechnik, vollständig gedämmter Keller, kontrollierte Wohnraumlüftung mit Wärmerückgewinnung und Pollenfilter, als Schutz gegen Schimmelpilze und Feuchtigkeitsschäden.

Genießen Sie den Komfort hochwertiger Parkettböden oder alternativ keramische Bodenbeläge im Erdgeschoss, sowie eine Holztreppe. Damit Sie von Anfang an nur Freude an Ihrer modernen Haustechnik haben, gehört selbst der Blower Door Test zum Standard.

Erfüllen Sie sich Ihren Traum vom eigenen Heim, informieren Sie sich unverbindlich bei:

Young Family

Wohnbau GmbH
Meisenstraße 66
75181 Pforzheim
Tel. 07231/561409
info@youngfamily-bau.de
www.youngfamily-bau.de






Vertrieb und Finanzierung:

Kunzmann-Finanzberatung
Zerrennerstraße 26
75172 Pforzheim
Tel. 07231/33005
info@kunzmann-invest.de
www.kunzmann-invest.de

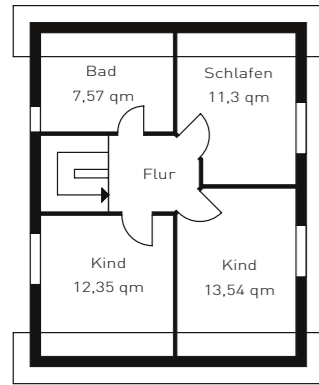


Young Family

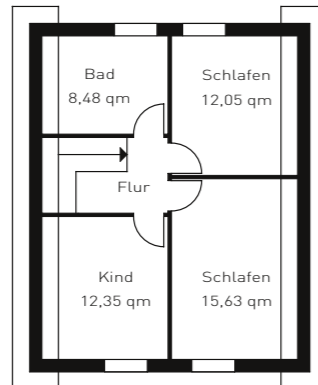
leben wohnen wohlfühlen

					
Typ I	Typ II	Typ III	Typ IV	Typ V	Typ VI
EFH / Doppelhaus Wohn-/Nutzfläche ca. 184 qm	EFH / Doppelhaus Wohn-/Nutzfläche ca. 190 qm inkl. Carport	EFH Wohn-/Nutzfläche ca. 220 qm	EFH / Doppelhaus Wohn-/Nutzfläche ca. 173 qm	EFH / Doppelhaus Wohn-/Nutzfläche ca. 252 qm inkl. Garage	EFH Wohn-/Nutzfläche ca. 322 qm
EUR 175.000	EUR 179.000	EUR 199.000	EUR 179.000	EUR 209.000	auf Anfrage

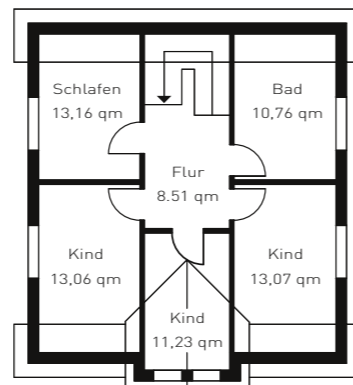
Dachgeschoss ca. 50 qm



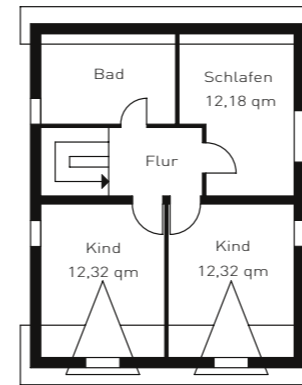
Dachgeschoss ca. 53 qm



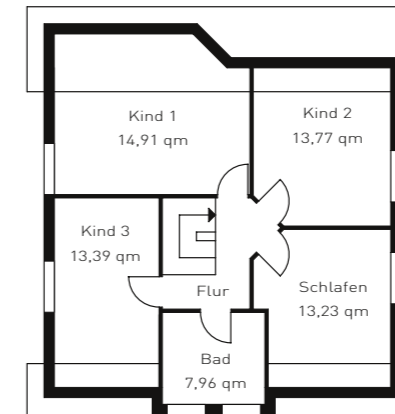
Dachgeschoss ca. 69 qm



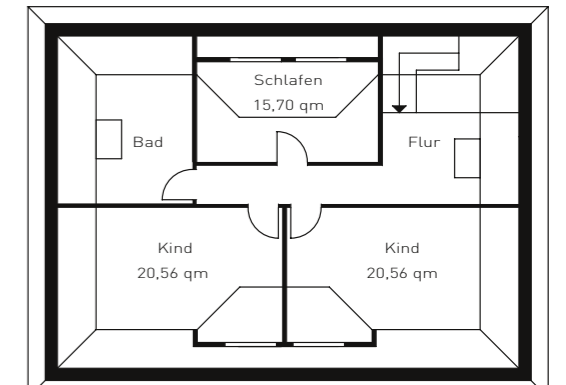
Dachgeschoss ca. 50 qm



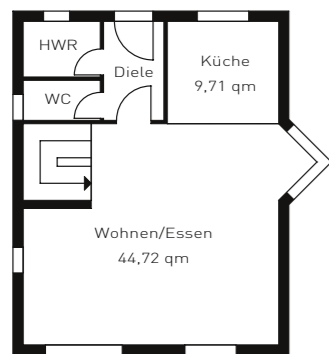
Dachgeschoss ca. 69 qm



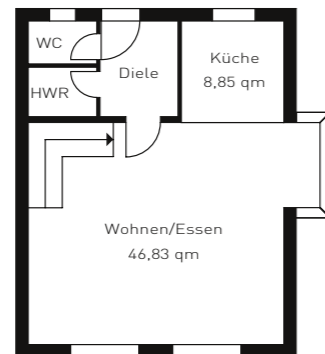
Dachgeschoss ca. 82 qm



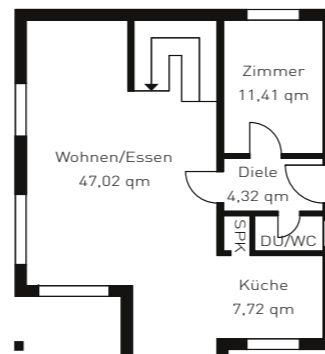
Erdgeschoss ca. 66 qm



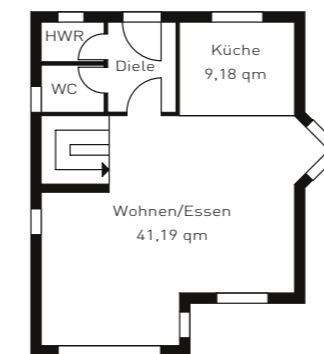
Erdgeschoss ca. 67 qm



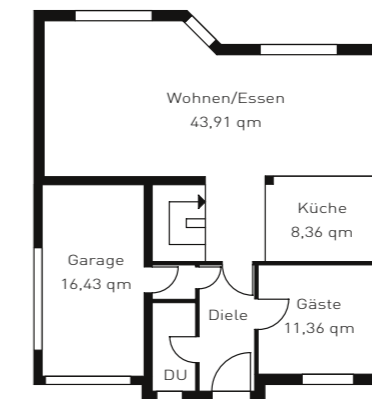
Erdgeschoss ca. 73 qm



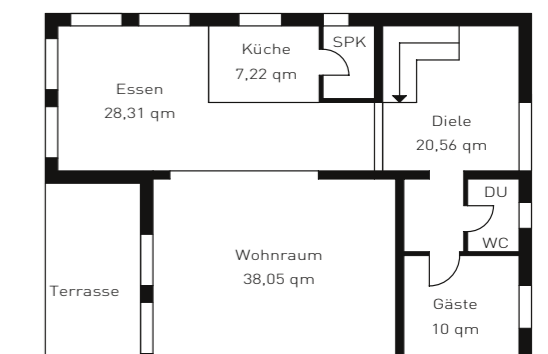
Erdgeschoss ca. 60 qm



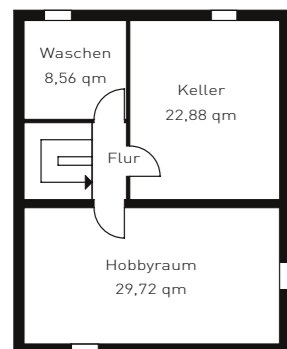
Erdgeschoss ca. 90 qm



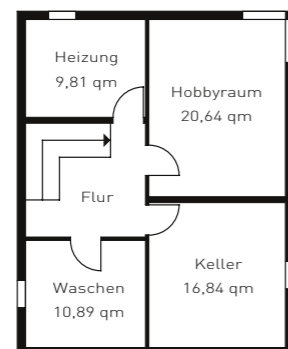
Erdgeschoss ca. 110 qm



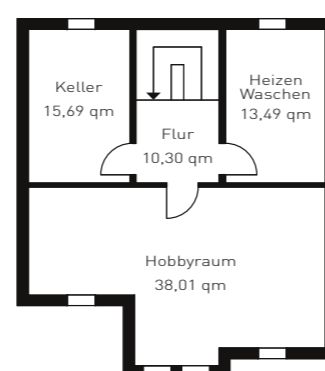
Untergeschoss ca. 68 qm



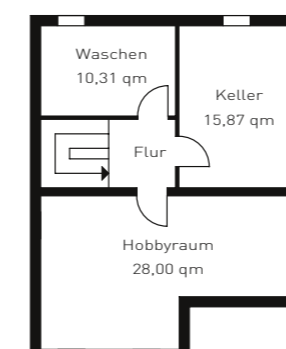
Untergeschoss ca. 70 qm



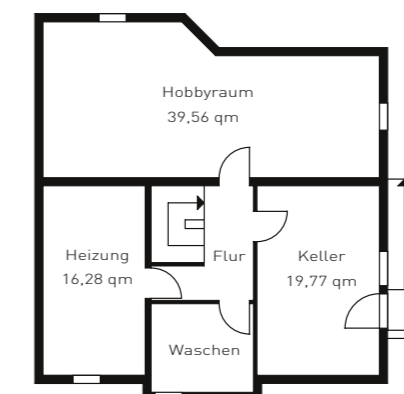
Untergeschoss ca. 77 qm



Untergeschoss ca. 63 qm



Untergeschoss ca. 93 qm



Untergeschoss ca. 130 qm

